

# Fabrication d'un nichoir pour Rollier d'Europe

**A ROCHA**  
FRANCE

## Fournitures

- 1 planche de coffrage de 27mm/250mm/2000mm
- 28 vis à bois Ø5/50mm
- 2 gonds Ø4/40mm
- Câble électrique 2,5mm, (longueur en fonction du diamètre de l'arbre)
- Huile de lin pure
- 1 pièce de bois pour les tasseaux et la pièce G de 27mm d'épaisseur environ

## Matériel nécessaire

- Visseuse perceuse électrique
- Mèche Ø4mm
- Embout en fonction des vis choisies
- Scie circulaire ou scie sauteuse (scie à main par défaut)
- Embout scie cloche Ø57 ou 62mm
- Papier de verre standard

## 1. Tracé et découpe

- a. Tracer les différentes pièces sur la planche de coffrage comme indiqué au verso. Penser à laisser un trait de coupe de 3mm entre chaque pièce !
- b. Tracer les pièces G et F dans la planche de bois supplémentaire (ou dans des chutes de bois si vous en avez). La pièce G doit être de longueur <250mm (environ 200mm).
- c. Découper les différentes pièces à la scie.



## 2. Assemblage

- a. *Création du trou d'entrée* : Faire le trou à l'aide d'une scie cloche : Attention à bien maintenir ou fixer la pièce de bois durant l'opération (serre-joints).
- b. *Création des encoches de fixation* : Réaliser les encoches de fixation sur les pièces B et F à la scie sauteuse ou à la lime à bois.
- c. Pré percer les différentes pièces selon les repères du plan (croix)
- d. Pour le montage, le plus simple est de visser le dos et la façade sur le fond du nichoir et ensuite insérer et visser les deux côtés.
- e. Enfin, fixer la pièce G sur le toit et installer les gonds afin de bloquer celui-ci, (voir Photographies ci-contre).

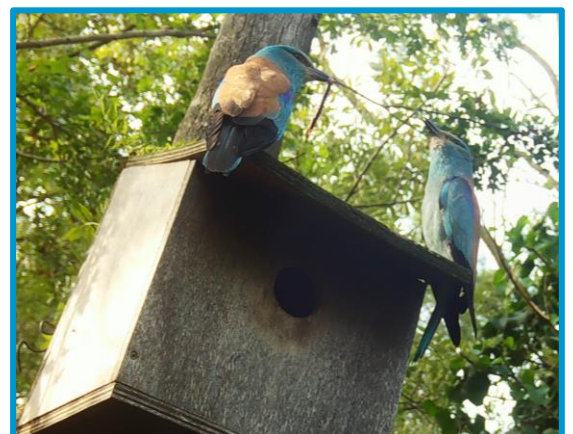
## 3. Finitions

- a. Avec le papier de verre vous pouvez enlever les grosses échardes à l'extérieur du nichoir ainsi que sur les pourtours du trou d'envol.
- b. Il est aussi conseillé d'imprégner le nichoir avec de l'huile de lin (2 couches), qui est un produit naturel utilisé pour protéger le bois. Cela augmentera la durée de vie de votre nichoir.

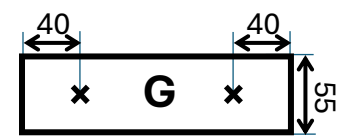
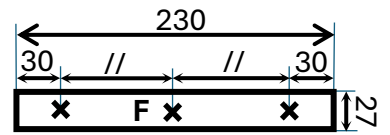
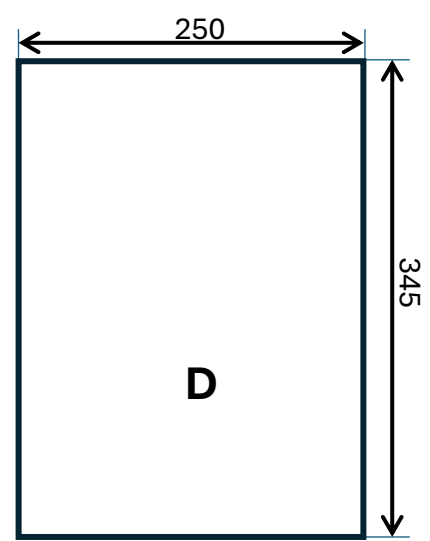
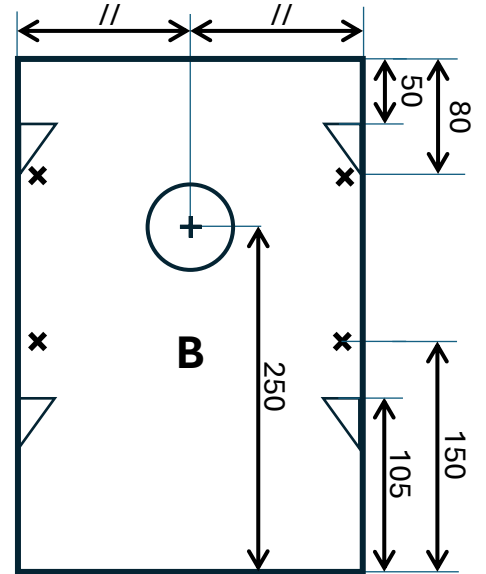
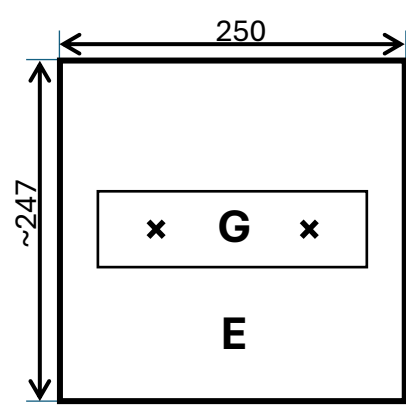
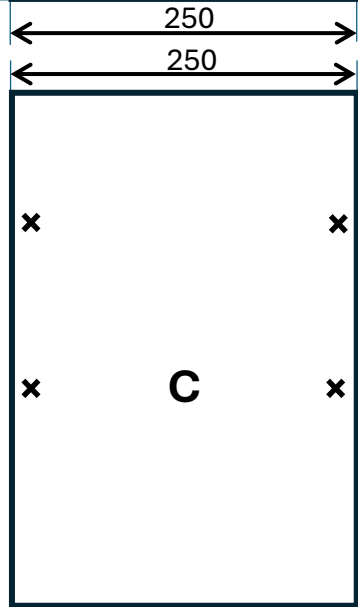
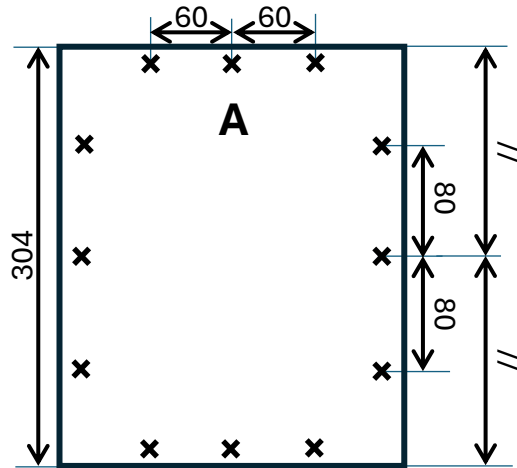
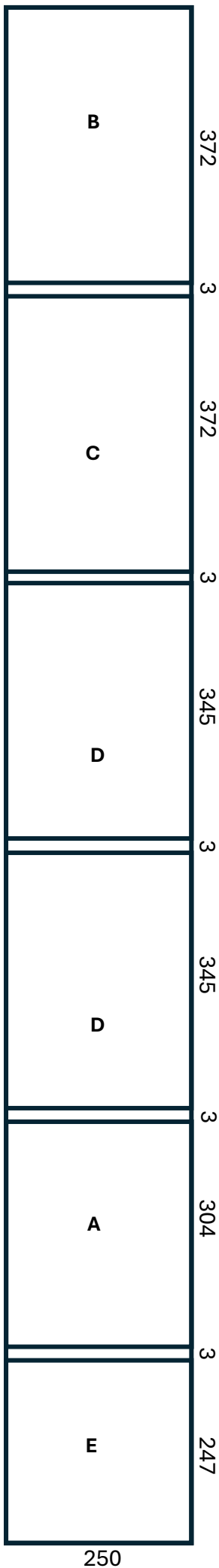
## Installation

Il est préférable d'installer votre nichoir sur un grand arbre au tronc dégagé pour éviter que les prédateurs puissent y accéder. La hauteur idéale est entre 3 et 6 m et il ne doit pas y avoir de branche devant l'entrée.

Pour la fixation, le plus simple est d'utiliser un câble qui entoure le tronc et le nichoir. Selon les cas, votre nichoir sera plus stable en passant le câble par les encoches sur la façade (photo 1 verso) ou les tasseaux (photo 2). Il est important de vérifier chaque année la tension du câble afin de ne pas abîmer l'arbre support et de vérifier que tout est bien fixé. Il ne reste plus qu'à attendre et à espérer que votre nichoir sera bientôt occupé par une famille de Rolliers !



**Nous contacter : [mas.mireille@arocha.org](mailto:mas.mireille@arocha.org)**



**Légende**

- A.** Fond
- B.** Façade
- C.** Dos
- D.** Coté x2
- E.** Toit
- F.** Tasseaux x2
- G.** Maintient dessus